



28 มิถุนายน 2556

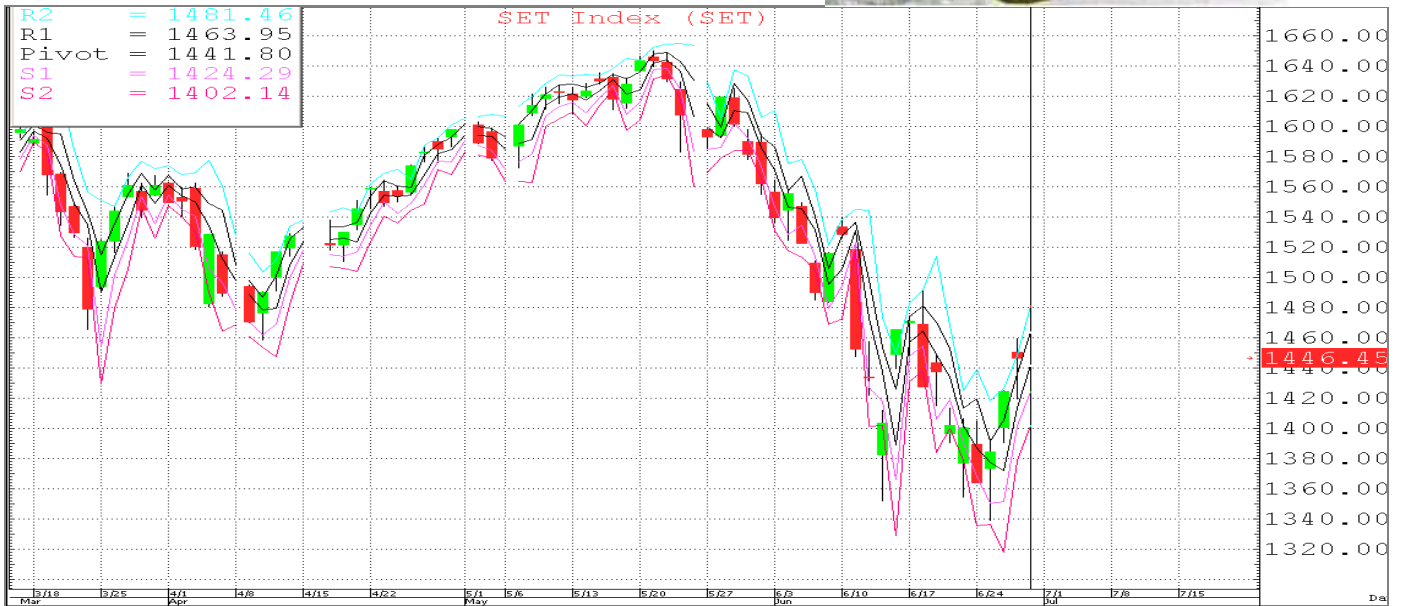
Fusion Analysis

นักวิเคราะห์: กมลชัย พลอินทวงษ์
 เลขทะเบียนนักวิเคราะห์: 18239
 Tel. (662) 801 9100 ต่อ 9341
 Kamolchai@trinitythai.com



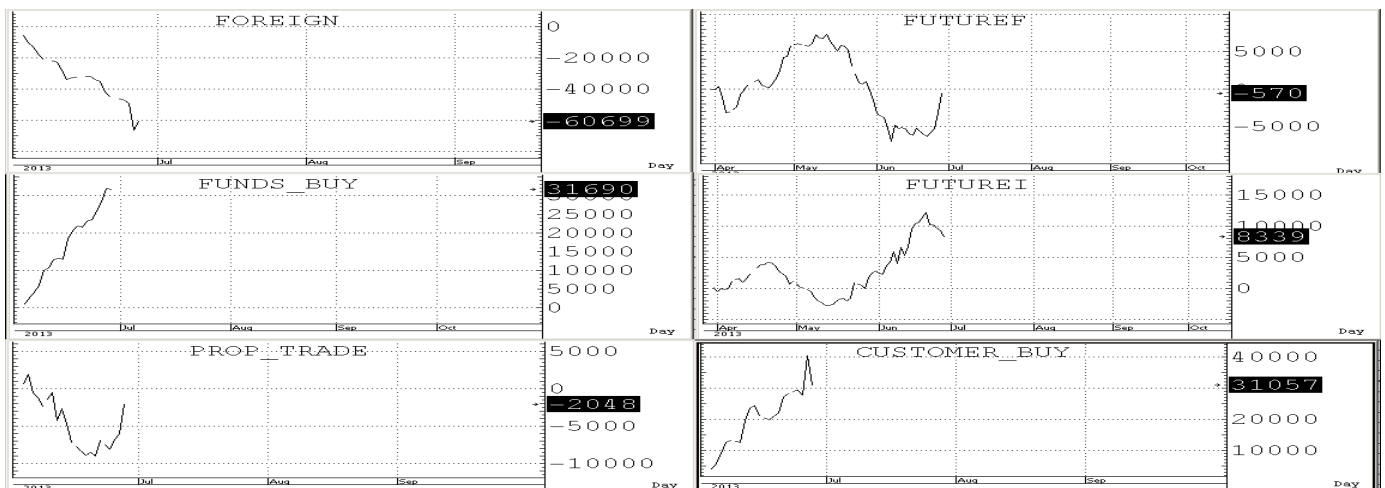
โอบ
 เลี้ยว
 กักขัง

Market Sense



SET INDEX 1,446.45 Volume 61,929 ล้านบาท

ดัชนีขึ้นไปทำ HIGH ในช่วงเช้าที่ 1,459(แดงกลับขึ้นมาจาก Low 121 จุดแล้ว) ก่อนจะโดน take กลับลงมาทำ low ของวันแถว ๆ EMA (5) ที่ 1,419 แล้วจึงค่อย rebound กลับขึ้นมาและยังคงสามารถยืนปิดเหนือ EMA (10) ได้อยู่จึงทำให้ยังคงภาพเชิงบวกในช่วงสั้น ๆ ต่อโดยมี s ลั้น ๆ ของ EMA (10) ที่ 1,423 +/- 3 ก่อนส่วน S ถัดไปก็อยู่แถว ๆ แนวรับทางจิตวิทยาที่ 1,403 +/-3 โดย r ลั้น ๆ ก็อยู่แถว ๆ FIBO(38.2%) ตรง 1,460 +/- 3 ก่อนส่วน R ถัดไปก็อยู่ตรง MAV (25) ตรง 1,473 +/- 3



บริษัทหลักทรัพย์ ทรินิตี้ จำกัด, 179 อาคารบางกอก ซิตี้ ทาวเวอร์ ชั้น 25-26, 29 ถนนสาทรใต้ เขตสาทร กรุงเทพฯ 10120 โทรศัพท์ 0-2801-9100 โทรสาร 0-2343-9681

รายงานฉบับนี้จัดทำขึ้นโดยข้อมูลเท่าที่ปรากฏและเชื่อว่าเป็นที่น่าเชื่อถือได้แต่ไม่ถือเป็นการยืนยันความถูกต้องและความสมบูรณ์ของข้อมูลนั้นๆ โดยบริษัทหลักทรัพย์ ทรินิตี้ จำกัด ผู้จัดทำขอสงวนสิทธิ์ในการเปลี่ยนแปลงความเห็นหรือประมาณการณต่างๆ ที่ปรากฏในรายงานฉบับนี้โดยไม่ต้องแจ้งล่วงหน้า รายงานฉบับนี้มิควรดัดแปลงเพื่อใช้ประกอบการตัดสินใจของนักลงทุน โดยไม่ได้เป็นการชี้นำหรือชักชวนให้ นักลงทุนทำการซื้อหรือขาย หลักทรัพย์ หรือตราสารทางการเงินใดๆ ที่ปรากฏในรายงาน



SHORT-TERM TRADING

DTAC	Trading buy	ปิด: 117	แนวรับ: 116.5-114.5	แนวต้าน: 120-122
-------------	--------------------	-----------------	----------------------------	-------------------------

ราคาทะลุกรอบของ Triangle ขึ้นมา with volume support อีกทั้งมี pattern ที่ได้ตาม ADVANC อยู่ ดังนั้นหากสามารถยืนปิดเหนือ 116 ได้แน่นอน ๆ ก็จะได้ OK ต่อ อีกทั้ง Indicator ระยะสั้นก็ยังอยู่ในช่องสัญญาณเชิงบวกที่ทำให้ Trading ได้หากไม่ถอยหลุด S ที่ให้ลงมา



PTTGC	Trading buy	ปิด: 67.75	แนวรับ: 67.25-65.25	แนวต้าน: 69.5-71.5
--------------	--------------------	-------------------	----------------------------	---------------------------

ราคาพยายามตั้งฐานแถวๆ previous low support นอกจากนี้ยังมีแรงส่งจาก Signal of bullish divergence กำกับอยู่ที่ทำให้อาจพอลุ้น การ Trading wave rebound ในช่วงสั้น ๆ ได้



TTA	Trading buy	ปิด: 16.4	แนวรับ: 16.3-15.8	แนวต้าน: 16.9-17.4
------------	--------------------	------------------	--------------------------	---------------------------

ราคาค่อยๆ ซึมขึ้นมาในกรอบของ Uptrend channel ดังนั้นหากไม่หลุด Uptrend line ที่ 15.2 ลงมากก็จะดู OK อยู่ อีกทั้ง Indicator ระยะสั้นก็ยังอยู่ในช่องสัญญาณเชิงบวกที่ทำให้ Trading ได้หากไม่ถอยหลุด S ที่ให้ลงมา

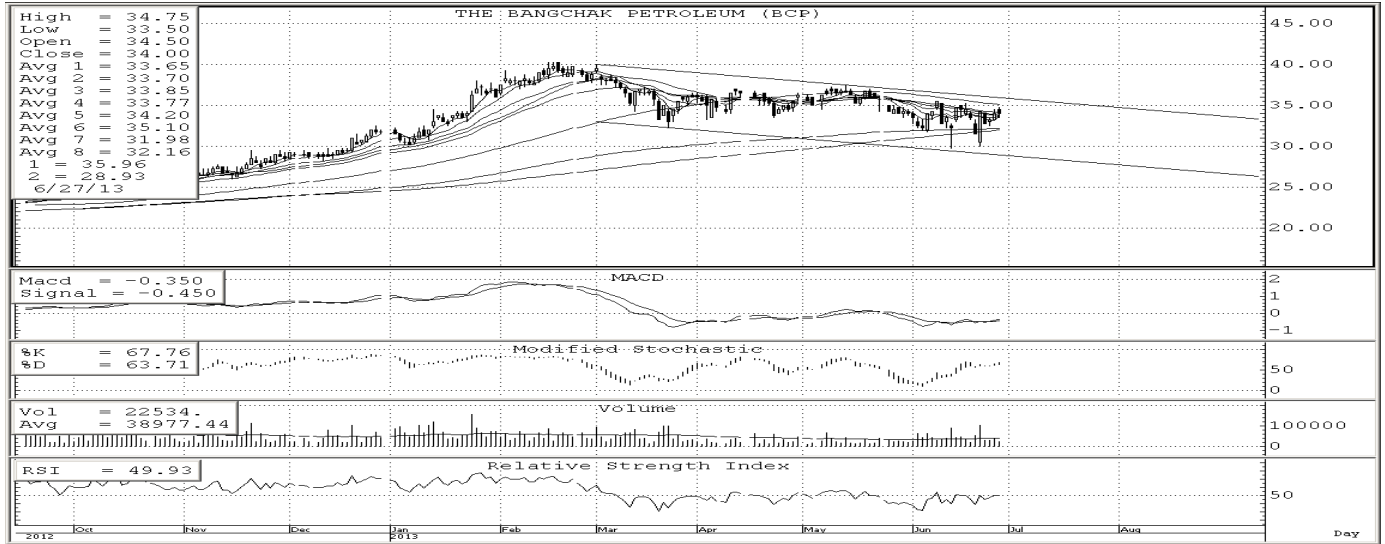


บริษัทหลักทรัพย์ ตรีเนิตี้ จำกัด, 179 อาคารบางกอก ซิตี้ ทาวเวอร์ ชั้น 25-26, 29 ถนนสาทรใต้ เขตสาทร กรุงเทพฯ 10120 โทรศัพท์ 0-2801-9100 โทรสาร. 0-2343-9681

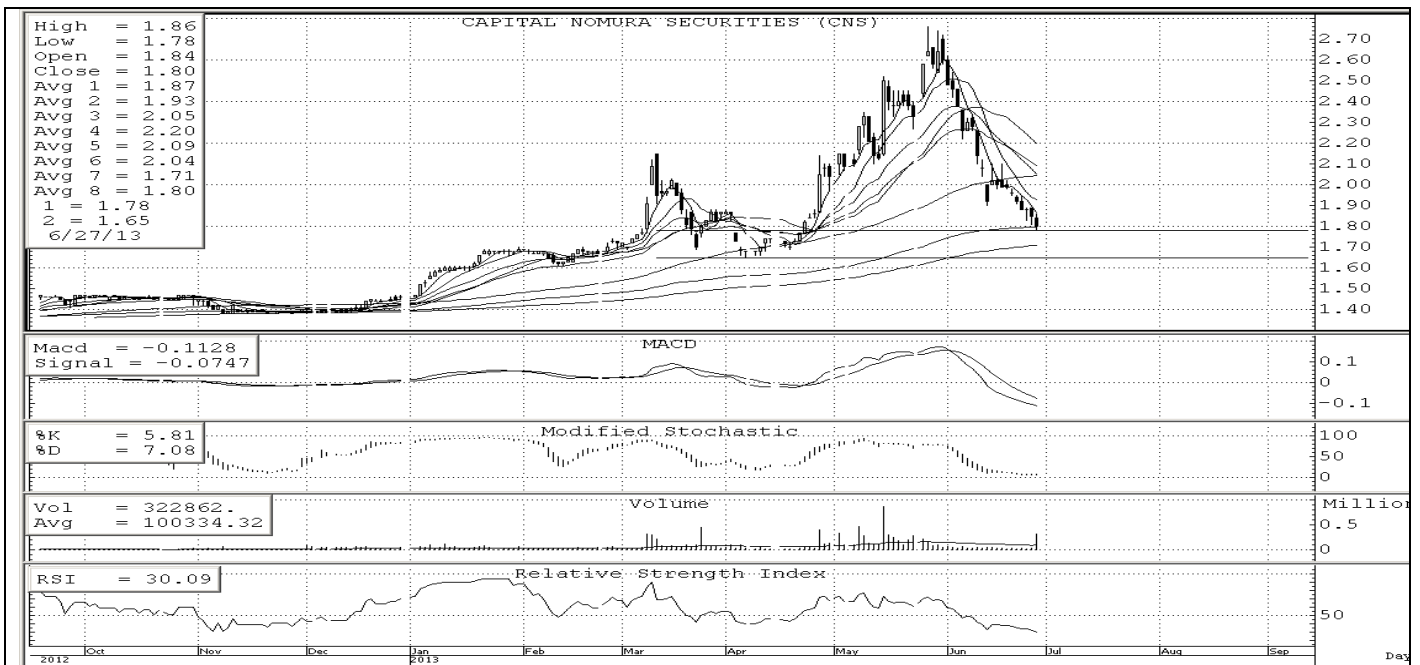
รายงานฉบับนี้จัดทำขึ้นโดยข้อมูลเท่าที่ปรากฏและเชื่อว่าเป็นที่น่าเชื่อถือได้แต่ไม่เป็นการยืนยันความถูกต้องและความสมบูรณ์ของข้อมูลนั้นๆ โดยบริษัทหลักทรัพย์ ตรีเนิตี้ จำกัด ผู้จัดทำขอสงวนสิทธิ์ในการเปลี่ยนแปลงความเห็นหรือประมาณการต่างๆ ที่ปรากฏในรายงานฉบับนี้โดยไม่ต้องแจ้งล่วงหน้า รายงานฉบับนี้ไม่มีวัตถุประสงค์เพื่อใช้ประกอบการตัดสินใจของนักลงทุน โดยไม่ได้เป็นการชี้นำหรือชักชวนให้ นักลงทุนทำการซื้อหรือขาย หลักทรัพย์ หรือตราสารทางการเงินใดๆ ที่ปรากฏในรายงาน



หุ้นปล่อยขาย (จับตา)



BCP ราคากำลังขุ่นมอมแถวๆ MAV ต่างๆเพื่อลุ้นการ break out ออกจากกรอบของ Downtrend channel เพื่อฟื้นกลับขึ้นมาอีกครั้ง ดังนั้นหากไม่หลุดแนวรับที่ 32 ลงมาให้ STOPLOSS ก็จะไม่ค่อยๆ ขึ้นมา test แนวต้านในลำดับถัดไปที่ 38-40 ได้โดยมีด่านสั้นๆ ที่ 36 ก่อน



CNS ราคาถอยลงมายังแนวรับของ MAV (200) & PREVIOUS LOW in oversold area ดังรูปที่อาจพอคาดหวังการเล่น Wave rebound ในช่วงสั้นๆได้โดยมีแนวรับ-แนวต้านในกรอบดังนี้คือ S=1.78-1.71 R=1.93-2.00